

ENTREPRISES



Sélection Printemps-Été 2026



Par
BENOIT CAMPARGUE
Champion du Monde et d'Europe de Judo



contact@shizen-sport-truck.com



www.shizen-sport-truck.com



01.42.63.35.63



Agences: Ile-de-France | Nord,
Grand-Est, Ouest, Sud-Ouest, Sud-Est



A collage of various indoor sports and team-building activities. The top row shows people in a room, some with arms raised in celebration. The middle section features a large group photo of a diverse team cheering with their hands up. Below this, there are smaller photos of individuals and groups engaged in different activities: a person in a green shirt, a person in a pink shirt, a person in a black shirt, and a person in a green shirt. The bottom row shows a person in a green shirt, a person in a pink shirt, a person in a black shirt, and a person in a green shirt. The background is a light green color with a subtle pattern of geometric shapes.

1-NOS ANIMATIONS SPORTIVES

- Faites Vos Jeux
- Team Building
- Olympiades
- Tournoi par équipes
- L'espace fitness

"FAITES VOS JEUX"

UN CONCEPT QUI RÉINVENTE LES ESPACES DE VIE
TOUT EN CRÉANT DU LIEN SOCIAL



De nombreuses **activités sportives** transforment vos espaces en véritables animations pour vos **Team Buildings** et pour vos **Afterworks**.



1h30-4h



10 à 1000
participants



Indoor/Outdoor



Animations
accessibles



available
in English

Un choix de plus de **20 activités ludiques et sportives** adaptées à tous vos espaces.



Exemples d'activités :

- Soft Pétanque
- Boxe connectée
- Tir à l'arc
- Jeux traditionnels en bois
- Badminton
- Dojo Confiance
- Cornhole
- Jeux de fléchettes
- Basket Électronique
- Mikado Géant
- Puissance 4 Géant
- Jeux de Buzzers
- Tennis de Table
- Palet Breton
- Mini-Golf
- Jeux des Anneaux

TEAM-BUILDING OLYMPIADES

DES ATELIERS SPORTIFS DE COHÉSION PAR ÉQUIPES, ADAPTÉS À TOUT VOS ESPACES



1h30-3h



10 à +250
participants



Indoor/Outdoor



Animations
accessibles



available
in English

Un choix de plus de **20 activités sportives & jeux** accessibles à tous, modulables selon vos espaces, quel que soit le niveau et la tenue de vos collaborateurs.

Exemples d'ateliers :

- Buzzers, Boxe connectée, Basket électronique
- Tir à l'arc, Cornhole, Gabaky, Soft pétanque,
- Basket, Volleyball, Badminton, Cécifoot
- Jeux traditionnels, Billard Japonais, Puissance 4 Géant



ENTREPRISES

TOURNOI PAR ÉQUIPES

ESPRIT D'ÉQUIPE, ÉNERGIE COLLECTIVE !



1h30-3h



jusqu'à 200
participants



Indoor/Outdoor



Animations
accessibles



available
in English



Exemples de sports indoor :

- Basket
- Football
- Volleyball
- Flag Rugby
- Badminton
- Cécifoot

L'ESPACE FITNESS

UN HALL DE FITNESS MOBILE CONÇU POUR
INCITER LES COLLABORATEURS À L'ACTIVITÉ PHYSIQUE



1h30-3h



jusqu'à 100
participants



Indoor/Outdoor



Animations
accessibles



available
in English

Adapté à tous les âges et à
tous les niveaux.

Challenges sportifs, ateliers
de cross-trainings, cross-fit,
circuits-trainings, fitness.



Exemples d'activités:

- Vélos/Vélos Bras
- Step
- Rameurs
- Battle-rope
- Terra-core
- Jump-Box
- Infinyfit
- Echelle de rythme ...



2- NOS ANIMATIONS À IMPACT RSE

- Vélos générateurs d'électricité
- Handi-event
- QVCT & RPS
- Les Kids Day.

CHALLENGES VÉLOS GÉNÉRATEURS D'ÉLECTRICITÉ

RÉPONDEZ AUX ENJEUX DU DÉVELOPPEMENT DURABLE

ENTREPRISES

NOUVEAUTÉ



Offrez à vos équipes une animation ludique et éco-responsable. Sur nos **vélos générateurs d'électricité**, chaque coup de pédale produit de l'énergie renouvelable, tout en sensibilisant à la sobriété énergétique.

Objectifs :

- Renforcer l'esprit d'équipe
- Sensibiliser à l'éco-responsabilité **RSE**
- Créer un impact positif tout en s'amusant



Types d'animations :

- Défis de production d'électricité
- Sensibilisation à la consommation des appareils
- Team-building éco-responsable



1h-4h



10 à +150



Indoor/Outdoor



Animations
accessibles



available
in English

HANDI-EVENT

UNE IMMERSION DANS
L'UNIVERS DU HANDISPORT !



Le format handi-event offre une expérience immersive et inclusive, permettant à tous de se glisser dans la peau d'un athlète handisport. Cet atelier favorise le partage, la cohésion d'équipe et sensibilise aux enjeux de l'inclusion, tout en célébrant la diversité des talents.



1h30-3h



5 à 500
participants



Indoor/Outdoor



Animations
accessibles



available
in English



Exemples d'activités :

- Cécifoot
- Basket fauteuil
- Para tennis de table
- Volley assis
- Tennis fauteuil
- Para badminton
- Para tir à l'arc ...

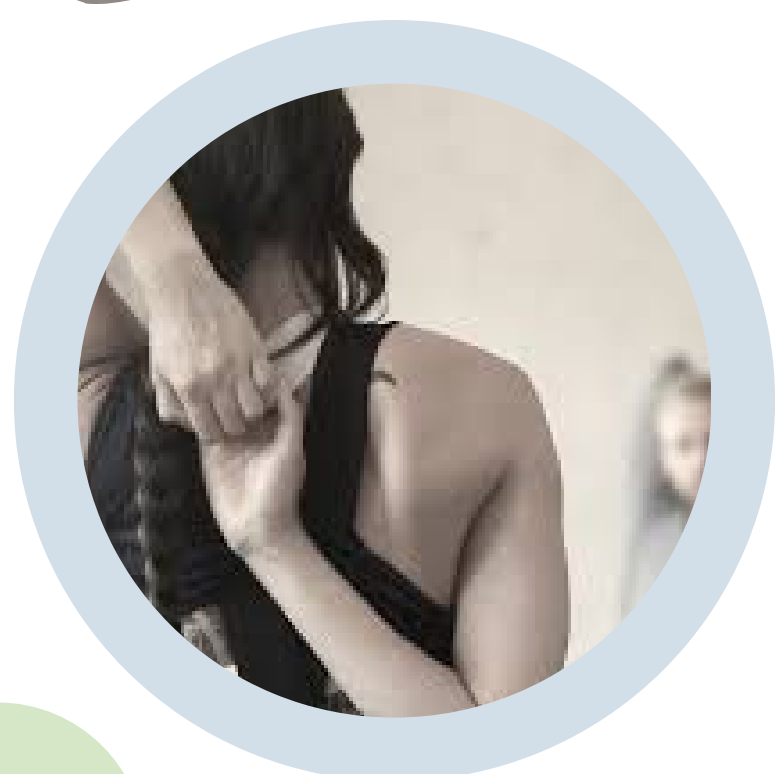


QVCT & RPS

QUALITÉ DE VIE ET CONDITIONS DE TRAVAIL (QVCT)
& PRÉVENTION DES RISQUES PSYCHOSOCIAUX (RPS)

ENTREPRISES

PRÉSERVER LA SANTÉ ET LE BIEN-ÊTRE AU TRAVAIL
PRÉVENIR LES RISQUES PSYCHOSOCIAUX



1h-3h



10 à +100
participants



Indoor/Outdoor



Animations
accessibles



available
in English

- **Gestion du Stress :**

Ateliers de sophrologie, de respiration et de méditation pour gérer le stress en autonomie.

- **Cohésion & Solidarité :**

Activités d'entraide et de cohésion pour renforcer le lien social.

- **Remobilisation Physique & Psychique :**

Séances de pratiques d'activités douces (sophrologie, yoga, respiration...).

- **Nutrition & Bien-Être :**

Bilans et suivis nutritionnels pour une alimentation saine et durable.



LES KIDS DAY

DES JOURNÉES SPORTIVES ET LUDIQUES
POUR LES ENFANTS DU PERSONNEL



Le « **Kids Day** » est une journée dédiée aux enfants des collaborateurs, offrant une variété d'activités sportives encadrées et adaptées à tous les âges. Animés par des animateurs qualifiés, les enfants découvrent de **nouveaux sports** dans un environnement sûr, tout en développant l'esprit d'équipe et les valeurs du sport.



1h30-3h



jusqu'à 200
participants



Indoor/Outdoor



Animations
accessibles



available
in English



Exemples d'activités :

- Athlétisme
- Gymnastique
- Initiation Judo
- Initiation Boxe
- Sports collectifs
- Breakdance
- Jeux divers



3- SÉMINAIRES & CONFÉRENCES

- Séminaire
“Clé en main”
- Conférences
interactives

LE SÉMINAIRE « CLÉ EN MAIN »

UNE SOLUTION COMPLÈTE
POUR DES ÉVÉNEMENTS RÉUSSIS



On s'occupe de tout, du lieu à l'organisation, vous permettant de vous concentrer sur l'essentiel. Nos équipes expérimentées vous accompagnent pour un séminaire sans accroc.

Facilitez l'organisation de vos séminaires, tout en apportant une touche d'originalité et de dynamisme grâce à des activités ludiques et sportives stimulantes. Offrez à vos équipes une expérience immersive qui renforce la cohésion et stimule l'innovation.



Journées



10 à 1000
participants



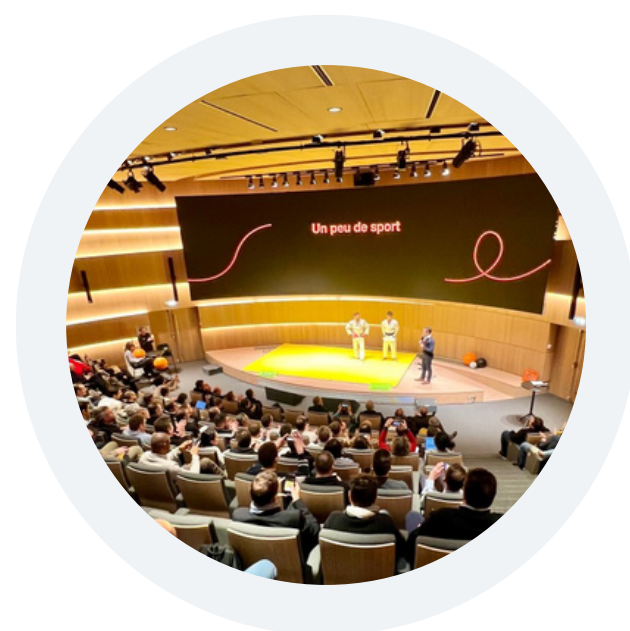
dans ou hors de
l'entreprise



Animations
accessibles



available
in English



Nos thématiques de séminaires :

- Team-Buildings de cohésion
- Analyse de la cohésion d'équipes
- Ateliers de co-développement
- Entraînement au Feedback
- Ateliers d'intelligence collective

CONFÉRENCES INTERACTIVES

DES PERSONNALITÉS INSPIRANTES ABORDENT LES SUJETS
DE COHÉSION D'ÉQUIPE ET DE TRANSVERSALITÉ



1h-1h30



10 à +1000
participants



dans vos bureaux et
pas que



Animations
accessibles



available
in English

Réalisés par des **personnalités du sport**
au parcours inspirant, nos conférences
remobilisent les participants au travers d'un
ice-breaker en début de session et
d'échanges interactifs.



Exemples de thématiques :

- Cohésion d'équipe
- Le collectif, levier de performance
- Gestion des échecs
- Prise de risque et gestion du stress
- Conduite du changement
- Les secrets d'un champion



CONTACT

SHIZEN SPORT-TRUCK®

4 avenue de la Sibelle,
75014, Paris

contact@shizen-sport-truck.com

01 42 63 35 63

Agences : Ile-de-France | Nord,
Grand-Est, Ouest, Sud-Ouest, Sud-Est

www.shizen-sport-truck.com

