

ENTREPRISES



SPORT

# Sélection Printemps-Été 2026



Par  
**BENOIT CAMPARGUE**  
Champion du Monde et d'Europe de Judo



[contact@shizen-sport-truck.com](mailto:contact@shizen-sport-truck.com)



[www.shizen-sport-truck.com](http://www.shizen-sport-truck.com)



01.42.63.35.63



Agences: Ile-de-France | Nord,  
Grand-Est, Ouest, Sud-Ouest, Sud-Est



A collage of various photos showing people engaged in different sports and team-building exercises. The photos are arranged in a grid-like pattern around a central green banner. The activities include group discussions, physical exercises, and team games.

# 1-NOS ANIMATIONS SPORTIVES

- Faites Vos Jeux
- Team Building
- Olympiades
- Tournoi par équipes
- L'espace fitness

# "FAITES VOS JEUX"

UN CONCEPT QUI RÉINVENTE LES ESPACES DE VIE  
TOUT EN CRÉANT DU LIEN SOCIAL



De nombreuses **activités sportives** transforment vos espaces en véritables animations pour vos **Team Buildings** et pour vos **Afterworks**.



1h30-4h



10 à 1000  
participants



Indoor/Outdoor



Animations  
accessibles



available  
in English

Un choix de plus de **20 activités ludiques et sportives** adaptées à tous vos espaces.



## Exemples d'activités :

- Soft Pétanque
- Boxe connectée
- Tir à l'arc
- Jeux traditionnels en bois
- Badminton
- Dojo Confiance
- Cornhole
- Jeux de fléchettes
- Basket Électronique
- Mikado Géant
- Puissance 4 Géant
- Jeux de Buzzers
- Tennis de Table
- Palet Breton
- Mini-Golf
- Jeux des Anneaux

# TEAM-BUILDING OLYMPIADES

DES ATELIERS SPORTIFS DE COHÉSION PAR ÉQUIPES, ADAPTÉS À TOUT VOS ESPACES



1h30-3h



10 à +250  
participants



Indoor/Outdoor



Animations  
accessibles



available  
in English

Un choix de plus de **20 activités sportives & jeux** accessibles à tous, modulables selon vos espaces, quel que soit le niveau et la tenue de vos collaborateurs.



## Exemples d'ateliers :

- Buzzers, Boxe connectée, Basket électronique
- Tir à l'arc, Cornhole, Gabaky, Soft pétanque,
- Basket, Volleyball, Badminton, Cécifoot
- Jeux traditionnels, Billard Japonais, Puissance 4 Géant

# TOURNOI PAR ÉQUIPES

ESPRIT D'ÉQUIPE, ÉNERGIE COLLECTIVE !



1h30-3h



jusqu'à 200 participants



Indoor/Outdoor



Animations accessibles



available in English

Des **tournois par équipes** autour d'un sport collectif réunissant plusieurs groupes qui se challengent.

**L'objectif** : favoriser la cohésion, l'esprit d'équipe et le plaisir de jouer dans une ambiance conviviale.



## Exemples de sports indoor :

- Basket
- Football
- Volleyball
- Flag Rugby
- Badminton
- Cécifoot

# L'ESPACE FITNESS

UN HALL DE FITNESS MOBILE CONÇU POUR  
INCITER LES COLLABORATEURS À L'ACTIVITÉ PHYSIQUE



1h30-3h



jusqu'à 100  
participants



Indoor/Outdoor



Animations  
accessibles



available  
in English

**Adapté à tous les âges** et à  
tous les niveaux.

**Challenges sportifs**, ateliers  
de cross-trainings, cross-fit,  
circuits-trainings, fitness.




## Exemples d'activités:

- Vélos/Vélos Bras
- Step
- Rameurs
- Battle-rope
- Terra-core
- Jump-Box
- Infinyfit
- Echelle de rythme ...



# 2- NOS ANIMATIONS À IMPACT RSE

- 
- Vélos générateurs d'électricité
  - Handi-event
  - QVCT & RPS
  - Les Kids Day.



SHIZEN  
SPORT TRU

# CHALLENGES VÉLOS

ENTREPRISES

## GÉNÉRATEURS D'ÉLECTRICITÉ

RÉPONDEZ AUX ENJEUX DU DÉVELOPPEMENT DURABLE

NOUVEAUTÉ



Offrez à vos équipes une animation ludique et éco-responsable. Sur nos **vélos générateurs d'électricité**, chaque coup de pédale produit de l'énergie renouvelable, tout en sensibilisant à la sobriété énergétique.



1h-4h



10 à +150



Indoor/Outdoor



Animations accessibles



available in English

### Objectifs :

- Renforcer l'esprit d'équipe
- Sensibiliser à l'éco-responsabilité **RSE**
- Créer un impact positif tout en s'amusant



### Types d'animations :

- Défis de production d'électricité
- Sensibilisation à la consommation des appareils
- Team-building éco-responsable



# HANDI-EVENT

UNE IMMERSION DANS  
L'UNIVERS DU HANDISPORT !



**Le format handi-event** offre une expérience immersive et inclusive, permettant à tous de se glisser dans la peau d'un athlète handisport. Cet atelier favorise le partage, la cohésion d'équipe et sensibilise aux enjeux de l'inclusion, tout en célébrant la diversité des talents.



1h30-3h



5 à 500  
participants



Indoor/Outdoor



Animations  
accessibles



available  
in English



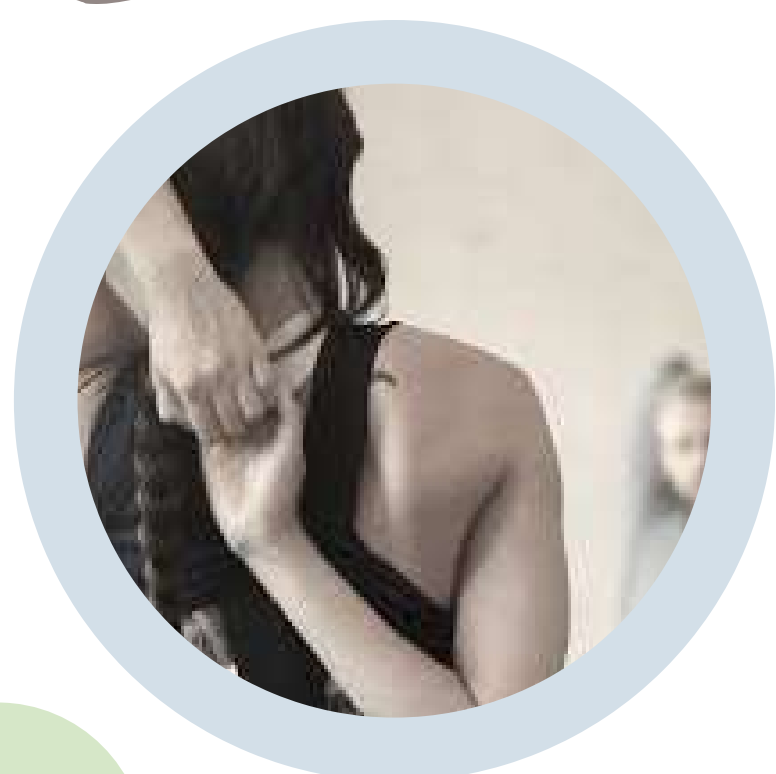
## Exemples d'activités :

- Cécifoot
- Basket fauteuil
- Para tennis de table
- Volley assis
- Tennis fauteuil
- Para badminton
- Para tir à l'arc ...

# QVCT & RPS

QUALITÉ DE VIE ET CONDITIONS DE TRAVAIL (QVCT)  
& PRÉVENTION DES RISQUES PSYCHOSOCIAUX (RPS)

**PRÉSERVER LA SANTÉ ET LE BIEN-ÊTRE AU TRAVAIL**  
**PRÉVENIR LES RISQUES PSYCHOSOCIAUX**



1h-3h



10 à +100  
participants



Indoor/Outdoor



Animations  
accessibles



available  
in English

- **Gestion du Stress :**

Ateliers de sophrologie, de respiration et de méditation pour gérer le stress en autonomie.

- **Cohésion & Solidarité :**

Activités d'entraide et de cohésion pour renforcer le lien social.

- **Remobilisation Physique & Psychique :**

Séances de pratiques d'activités douces (sophrologie, yoga, respiration...).

- **Nutrition & Bien-Être :**

Bilans et suivis nutritionnels pour une alimentation saine et durable.



# LES KIDS DAY

DES JOURNÉES SPORTIVES ET LUDIQUES  
POUR LES ENFANTS DU PERSONNEL



Le « **Kids Day** » est une journée dédiée aux enfants des collaborateurs, offrant une variété d'activités sportives encadrées et adaptées à tous les âges. Animés par des animateurs qualifiés, les enfants découvrent de **nouveaux sports** dans un environnement sûr, tout en développant l'esprit d'équipe et les valeurs du sport.

## Exemples d'activités :

- Athlétisme
- Gymnastique
- Initiation Judo
- Initiation Boxe
- Sports collectifs
- Breakdance
- Jeux divers



1h30-3h



jusqu'à 200  
participants



Indoor/Outdoor



Animations  
accessibles

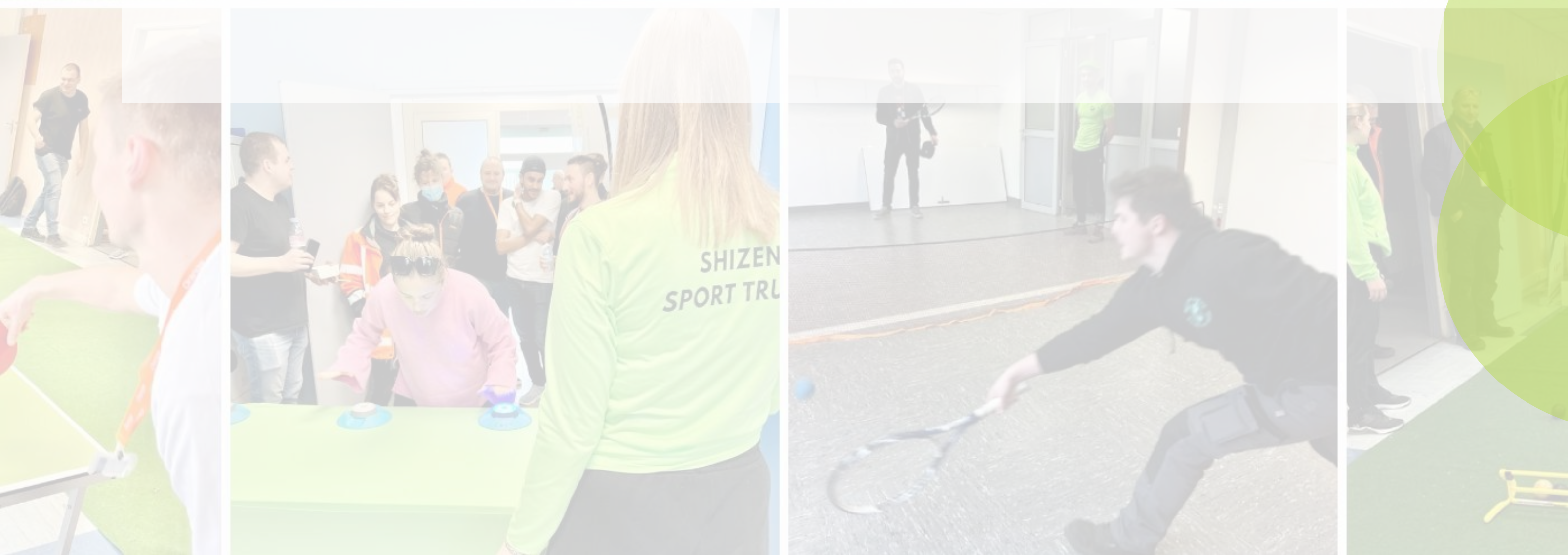


available  
in English

A collage of four images at the top of the page showing various workshop activities: a person in a green cap looking at a display, a group of people in a room, people lying on the floor in a room, and a woman in a green top interacting with a display.

# 3- SÉMINAIRES & CONFÉRENCES

- 
- A collage of four images in the middle section: a person in a green cap bending over, a large group of people cheering with hands raised, a person in a green cap and jacket, and a person in a green top interacting with a display.
- Séminaire  
“Clé en main”
  - Conférences  
interactives



# LE SÉMINAIRE « CLÉ EN MAIN »

UNE SOLUTION COMPLÈTE  
POUR DES ÉVÉNEMENTS RÉUSSIS



**On s'occupe de tout**, du lieu à l'organisation, vous permettant de vous concentrer sur l'essentiel. Nos équipes expérimentées vous accompagnent pour un séminaire sans accroc.

**Facilitez l'organisation de vos séminaires**, tout en apportant une touche d'originalité et de dynamisme grâce à des activités ludiques et sportives stimulantes. Offrez à vos équipes une expérience immersive qui renforce la cohésion et stimule l'innovation.



Journées



10 à 1000  
participants



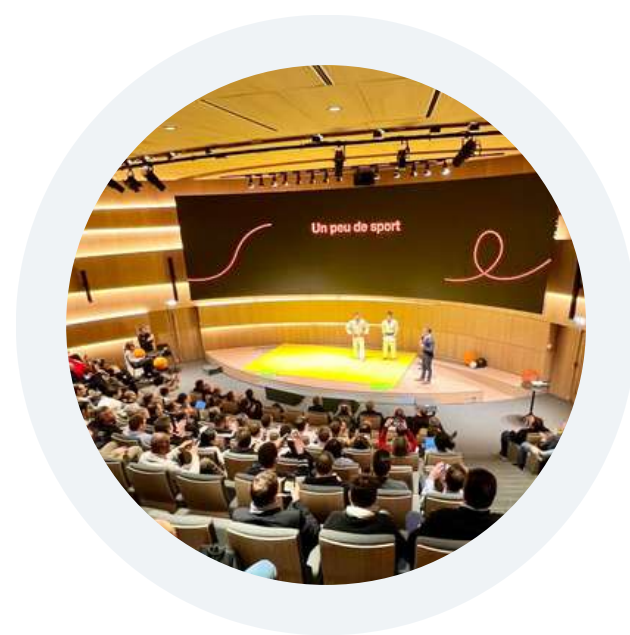
dans ou hors de  
l'entreprise



Animations  
accessibles



available  
in English



## Nos thématiques de séminaires :

- Team-Buildings de cohésion
- Analyse de la cohésion d'équipes
- Ateliers de co-développement
- Entraînement au Feedback
- Ateliers d'intelligence collective

# CONFÉRENCES INTERACTIVES

DES PERSONNALITÉS INSPIRANTES ABORDENT LES SUJETS DE COHÉSION D'ÉQUIPE ET DE TRANSVERSALITÉ



1h-1h30



10 à +1000 participants



dans vos bureaux et pas que



Animations accessibles



available in English

Réalisés par des **personnalités du sport** au parcours inspirant, nos conférences remobilisent les participants au travers d'un ice-breaker en début de session et d'échanges interactifs.



## Exemples de thématiques :

- Cohésion d'équipe
- Le collectif, levier de performance
- Gestion des échecs
- Prise de risque et gestion du stress
- Conduite du changement
- Les secrets d'un champion



# 4 - NOUVEAUTÉS 2026

- The Active Break
- Faites vos pas
- Challenge Escaliers
- Le Biathlon pour tous
- Coupe du Monde
- Le Jeu des Lumières
- Vivez l'étape

Premium

# THE ACTIVE BREAK

LE SPORT AU SERVICE DES FEMMES DIRIGEANTES

Un format personnalisé de 20 minutes  
adapté à votre emploi du temps



20'



Individuel



Indoor/Outdoor



Présentiel  
/  
Distanciel



available  
in English



## Organisation

- Possible tous les jours
- A toute heure
- 10 exercices choisis
- 5 équipements sportifs
- 1 personal trainer de haut niveau

## Le "Sur Mesure"

- Un suivi quotidien
- Jusqu'à 5 fois par semaine
- En présentiel ou en ligne
- Un programme personnalisé et adapté à vos besoins



# FAITES VOS PAS

CHAQUE PAS COMPTE POUR VOTRE SANTÉ

Des **activités ludiques** conçues pour améliorer **l'énergie** de vos équipes.

Un concept **de 10 ateliers** accessibles à tous vos collaborateurs.



1h30-3h



jusqu'à 200 participants



Indoor/Outdoor



Animations accessibles



available in English

## Les ateliers

- Corde à sauter
- Steps
- Echelle de rythme
- Initiation boxe (agilité, mobilité)
- Slalom inclusion (1 non voyant + 1 guide voyant)
- Tennis de table (around the table)
- Pas en musique
- Parcours mini-haies
- Échauffement athlé
- Challenge escaliers (voir page suivante)

Vitalité

# CHALLENGE ESCALIERS

L'ASCENSION VERS LE BIEN-ÊTRE

CHALLENGE  
ESCALIERS :  
Les escaliers  
c'est fun

Le **Challenge Escaliers** à été conçu pour remobiliser physiquement et psychiquement les collaborateurs dans un contexte de sédentarité au travail.



1h-3h



jusqu'à 3 000  
participants



Indoor/Outdoor



Animations  
accessibles



available  
in English



## Le concept

- L'important c'est de participer !
- Avoir le réflexe de prendre les escaliers
- Des challenges individuels ou par équipes
- Une célébration de cohésion d'équipes
- Un challenge accessible à tous



ENTREPRISES

# BIATHLON POUR TOUS

UNE EXPÉRIENCE IMMERSIVE, LUDIQUE ET FÉDÉRATRICE



1h30-3h



jusqu'à 200 participants



Indoor/Outdoor



Animations accessibles



available in English

Nos nombreux **défis** en Biathlon **transforment vos pauses** en expérience unique pour vos **Team-Buildings** et **AfterWorks**

## Exemples d'activités :

### Adresse:

- Tir à l'arc
- Gabaky
- Cornhole
- Pétanque
- Mini-Golf



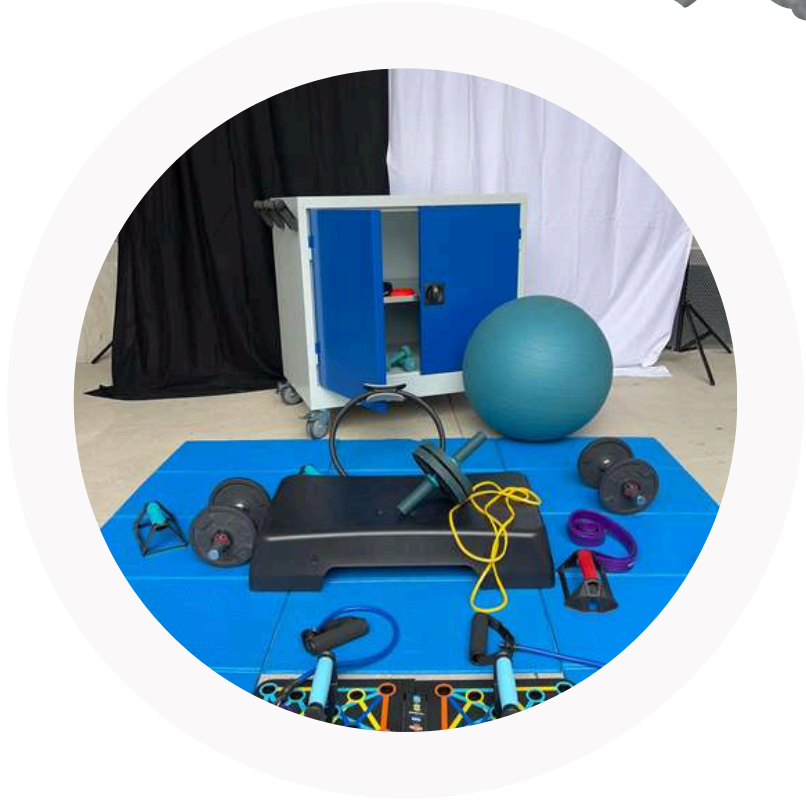
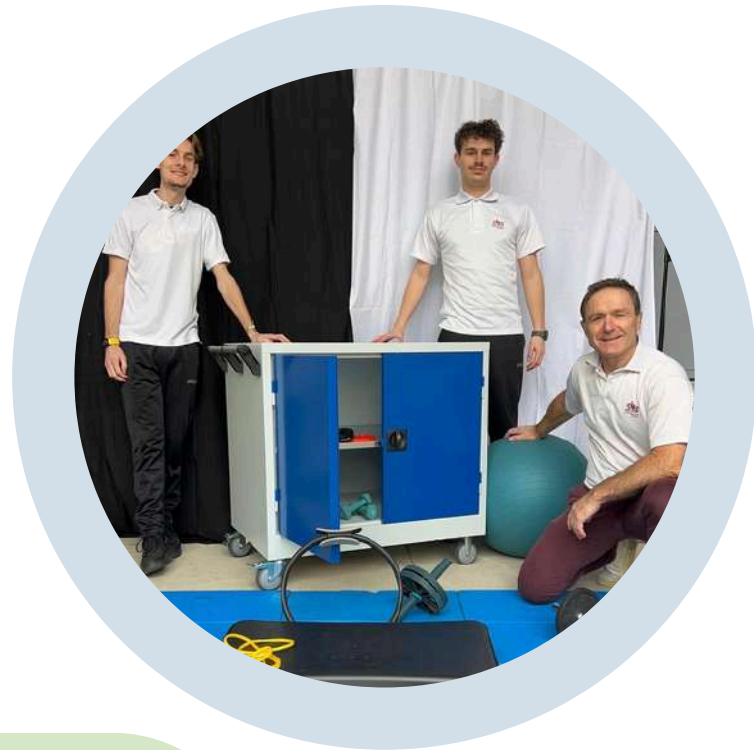
## Exemples d'activités :

### Cardio :

- Rameur
- Course à pied
- Vélo elliptique
- Vélo RPM
- Course de pneu

# LA PAUSE ACTIVE

UNE BOX MOBILE DÉDIÉE À LA SANTÉ PHYSIQUE ET MENTALE DES COLLABORATEURS, EN LIEN AVEC LA SÉDENTARITÉ AU TRAVAIL.



30'



jusqu'à 100  
utilisateurs



Indoor/Outdoor



Accessibilité  
PMR



available  
in English

**10 familles** d'exercices, **60 équipements** sportifs pour **30'** d'activité physique par jour en prévention des risques psychosociaux

## Les exercices :

- Step
- Tapis
- Corde à sauter
- Planche multi-fit
- Poignées push-up
- Elastique
- Haltère
- Roulette abdos
- Swiss Ball
- Pilate Ring



ENTREPRISES

# FOOTBALL EN ENTREPRISE

DEVENEZ UN JOUEUR LE TEMPS D'UN TEAM-BUILDINGS



1h-3H



jusqu'à 500  
utilisateurs



Indoor/Outdoor



Animations  
accessibles



available  
in English

Notre **format "Coupe du monde"** transforme vos **sites** en **véritables stades** et vos **collaborateurs** en **joueurs**.



# JEU DES LUMIÈRES

TESTEZ VOS REFLEXES EN METTANT À L'OEUVRE VOTRE  
TEMPS DE RÉACTION



1h-3H



jusqu'à 500  
utilisateurs



Indoor/Outdoor



Animations  
accessibles



available  
in English

Le **jeu des lumières** est une **expérience ludique** et **compétitive** qui met vos **réflexes** à l'épreuve. **Rapide** et **dynamique**, il **challenge** la **réactivité** et l'esprit de compétition dans un format **fun** et **stimulant**.



Qui aura le record ?

# Vivez l'étape !



**Action**



**Immersion**



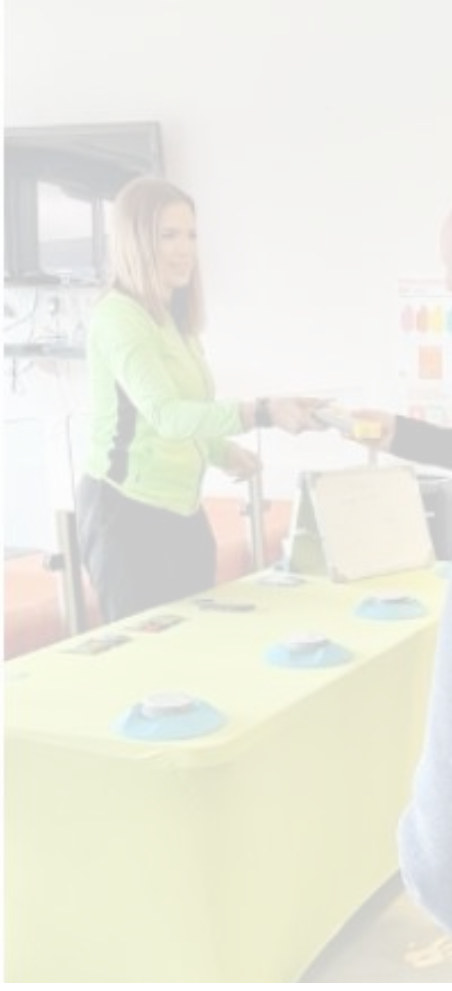
**Effort**

**Découvrez le vélo autrement**



- Faites la course
- Découvrir la France
- Immersion Tour de France

- Watts instantané
- Classement en direct
- Mesure des progrès



# CONTACT

**SHIZEN SPORT-TRUCK®**

4 avenue de la Sibelle,  
75014, Paris

[contact@shizen-sport-truck.com](mailto:contact@shizen-sport-truck.com)

01 42 63 35 63

Agences : Ile-de-France | Nord,  
Grand-Est, Ouest, Sud-Ouest, Sud-Est

[www.shizen-sport-truck.com](http://www.shizen-sport-truck.com)

